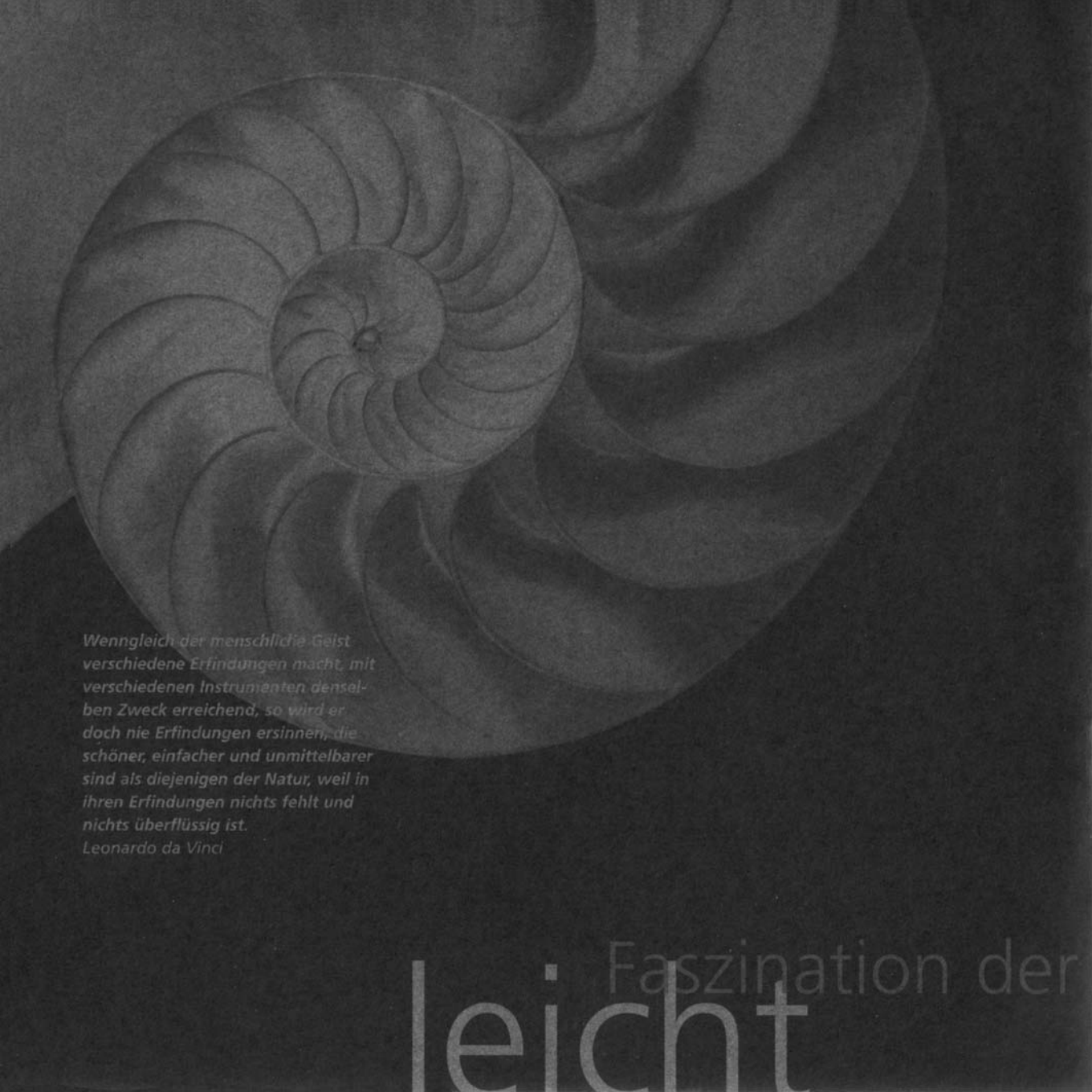


LECHMANN

Z U K U N F T I S T A L U M I N I U M



*Wenngleich der menschliche Geist
verschiedene Erfindungen macht, mit
verschiedenen Instrumenten denselben
Zweck erreichend, so wird er
doch nie Erfindungen ersinnen, die
schöner, einfacher und unmittelbarer
sind als diejenigen der Natur, weil in
ihren Erfindungen nichts fehlt und
nichts überflüssig ist.*

Leonardo da Vinci

Faszination der
leicht

LECHMANN steht für Perfektion in Aluminium. Seit Jahrzehnten. Von der Metallfassade bis zum Schlüsselanhänger. Wir planen, entwickeln, produzieren, veredeln, bedrucken, montieren und beraten zu allen Themen rund um diesen faszinierenden Werkstoff. Maßgeschneiderte Einzellösungen realisieren wir ebenso wie Serien von mehreren tausend Stück. Wir bieten Ihnen eine Vielzahl von Produkten und Lösungen. Perfekt abgestimmt auf Ihre Anforderungen.

Wir möchten Zeichen setzen in der Zeit, die vor uns liegt. Und wir möchten mit Ihnen ins Gespräch kommen – über Aluminium und über die Zukunft.

LECHMANN

Einfachheit



LECHMANN



Unsere Erfahrung und unser Feingefühl machen uns zu Experten für die Bearbeitung von Aluminium. Wir fertigen sowohl mit traditionellen als auch mit modernen, computergestützten Verfahren, die wir über Jahre optimiert und perfekt aufeinander abgestimmt haben:


- Zuschnitt
- Biegen
- Stanzen
- Fräsen
- Drehen
- Gravieren
- Schweißen
- Schleifen

Eines unserer wichtigsten Themen ist die Produktion von Gehäusen, Frontblenden und Formteilen. Hier kommen viele verschiedene Fertigungsverfahren zum Einsatz: von der Materialbearbeitung bis zum Oberflächenfinish und zur Bedruckung. Wir sind Lieferant für viele namhafte Industrieunternehmen, die unsere Bauteile für ihre Geräte einsetzen.

Ein weiteres Aufgabengebiet hat mit Architektur zu tun: Bauteile und Fassadenelemente. Wir entwickeln und produzieren standardisierte und individualisierte Lösungen für verschiedenste Anforderungen – in Aluminium, Stahl, Edelstahl und Bronze.

Wir fertigen alles, was aus Aluminium sein soll. In kleinen oder großen Dimensionen, in kleiner oder großer Stückzahl.

Höchste Qualität in kürzester Zeit – dieser Leitsatz bestimmt unser Handeln.



*Wenn es einen Glauben gibt,
der Berge versetzen kann, so ist es
der Glaube an die eigene Kraft.*

Marie von Ebner-Eschenbach

Leistung aus Leidenschaft
krattvoll

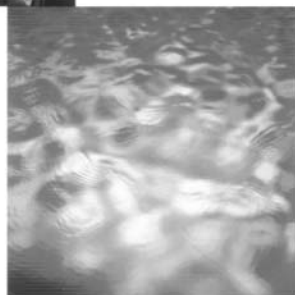
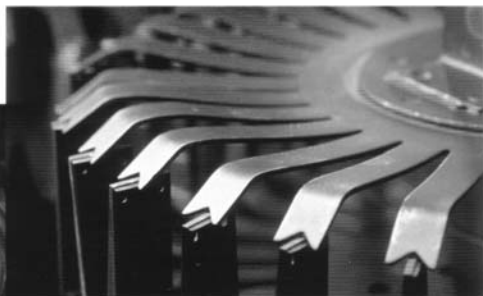
Was auch immer Ihnen in dieser Welt begegnet, wirkt durch seine äußere Erscheinung. Und weil der erste Eindruck so entscheidend ist, haben wir die Bearbeitung und Veredelung der Oberfläche zur Kunst erhoben. Dies bedeutet eine Aufwertung der Bauteile und Produkte – in technischer wie auch in ästhetischer Hinsicht.

Wir bieten Ihnen ein einzigartiges Spektrum an Oberflächenveredelungen: Von der mechanischen Bearbeitung mit unterschiedlichen Schleifbildern, Strukturen und Glanzgraden über verschiedene Beschichtungsarten und Materialien bis zu der von uns selbst entwickelten Farbpalette mit Standardfarben, Sonderfarben und zeitgemäßen Pastelltönen.

- Technische Eloxierung
- Dekorative Farb-Eloxierung
- Dekoratives Schleifen
- Bürsten
- Scotch
- Polieren
- Glasperlstrahlen
- Galvanisieren
- Chromatieren
- Hartanodisieren
- Beizen



Die Kunst der
ästhetisch

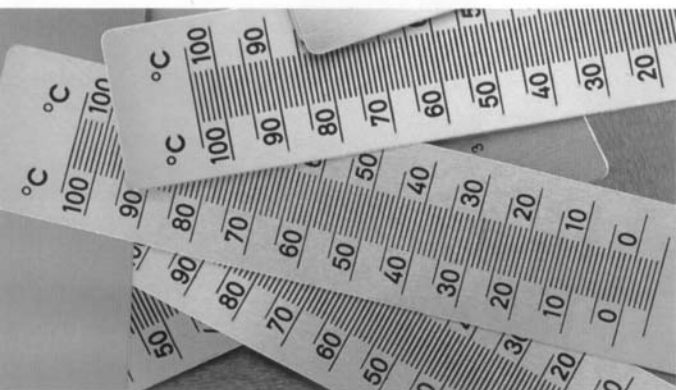


*Bunt ist meine Lieblingsfarbe.
Walter Gropius*

Oberfläche

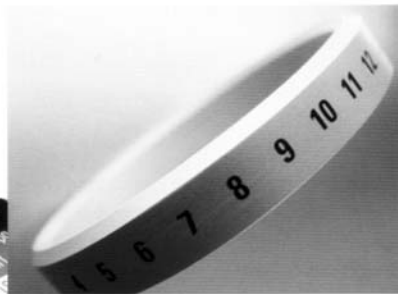
LECHMANN

LECHMANN



*Wo Inhalt ist, fügen sich
die Formen von selbst.
Leo N. Tolstoi*

Druck auf höchstem



Schrift und Zeichen vermitteln Informationen und ermöglichen dem Menschen eine Orientierung. Durch den Druck eines Zeichens wird eine Oberfläche mit Bedeutung versehen.

Beim Bedrucken von industriell gefertigten Produkten geht es in erster Linie darum, die technische Qualität zu gewährleisten, wie zum Beispiel die Haltbarkeit oder die Lesbarkeit und Schärfe der Konturen.

Wir sind spezialisiert auf Siebdruck und Unterrelaxdruck (UED), der die Realisierung besonders oberflächenbeständiger und hochwertiger Bedruckungen ermöglicht. Wir bedrucken alle Oberflächen und verschiedenste Materialien: Schilder, Plaketten, Tafeln, Platten, Wegeleitsysteme, Gehäuse, Geräte, Produkte.

- Siebdruck
- Unterrelaxdruck (UED)
- Gravuren
- Ätzungen
- Prägungen

Niveau
weitreichend

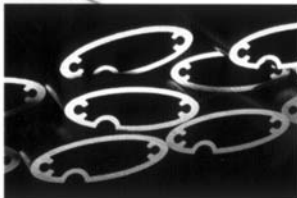
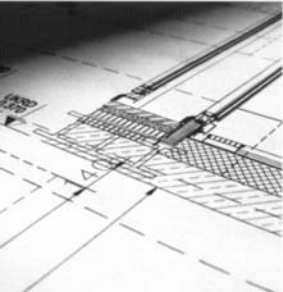
Bevor eine Idee Wirklichkeit wird, durchläuft sie eine Entwicklung im Geiste. Dabei geschieht so etwas wie ein Reifeprozess, der Verbesserungen ermöglicht und das Niveau kontinuierlich erhöht.

Bei uns beginnt die Realisierung eines Projektes mit den ersten Gedanken, die wir mit Ihnen als Kunden austauschen, und setzt sich fort im regelmäßigen Dialog.

Wir entwickeln Lösungen für technische Problemstellungen aller Art. Durch die unmittelbare Nähe zur Produktion im eigenen Haus können optimale Ergebnisse erzielt werden. Unsere Mitarbeiter sind langjährige Experten in der Metallverarbeitung und Oberflächenveredelung mit umfassendem technischem Know-how.

Service heißt bei uns auch: Termintreue. Wenn wir einen Termin nennen, halten wir ihn ein. Wir informieren Sie kontinuierlich über den Projektverlauf. Sie erleben, wie Ihre Ideen zum Ziel gelangen. Und zwar schnell.

- Computergestützte Entwicklung (CAD)
- Computergestützte Fertigung (CAM)
- Konstruktion
- Funktionsmodelle
- Prototypenbau
- Nullserienfertigung



Von der Idee zur
kreativ



LECHMANN

*Die Wissenschaft der Planung
besteht darin, den Schwierigkeiten
der Ausführung zuvorzukommen.
Luc de Clapiers Marquis
de Vauvenargues*

Wirklichkeit

LECHMANN



Aluminium ist unsere Welt. Wir haben uns viel vorgenommen, denn wir möchten etwas in Bewegung bringen. Unser Ziel ist es, den Werkstoff Aluminium in neuem Licht erscheinen zu lassen: hochwertig, vielseitig, zukunftsweisend.

LECHMANN steht für Innovation. Wir setzen in Zusammenarbeit mit Wissenschaftlern und Experten verschiedener Disziplinen die technologische Entwicklung der Fertigungsverfahren fort.

LECHMANN steht für Vielfalt. Es wird eine von uns entwickelte und produzierte Kollektion von Produkten aus Aluminium geben. Produkte für alle Lebensbereiche. Produkte für jedermann.

LECHMANN steht für Kultur. Es war immer unser Selbstverständnis, die gestalterische und künstlerische Dimension zu fördern. In unseren eigenen Produkten ebenso wie in externen Projekten.

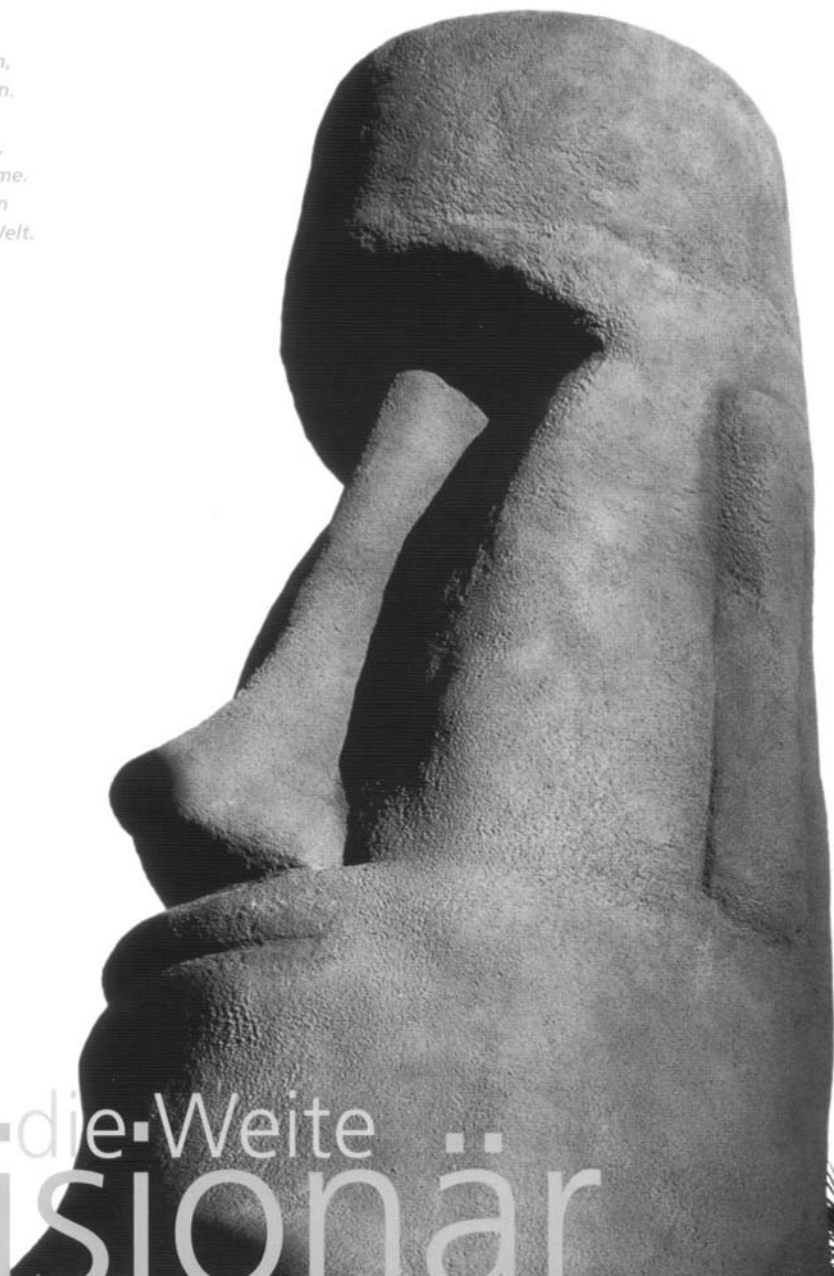
LECHMANN steht für Engagement. Wir stellen uns der Verantwortung, die unsere Zeit fordert. In ökologischer, sozialer und humanitärer Hinsicht. Einsatz für die Welt, die uns umgibt, und für den Menschen, der uns am Herzen liegt.

LECHMANN steht für Dialog. Wir schaffen eine Plattform für Diskussion und Austausch über das Thema Aluminium. Wir denken nach, wir stellen Fragen, wir suchen Antworten, wir lernen.

Wir möchten Sie teilhaben lassen an unserer Vision. Sie werden von unseren Plänen hören. Von unseren zukünftigen Unternehmungen. Von LECHMANN.

Der

*Der Sinn der Worte,
die man sprechen kann,
ist nicht der ewige Sinn.
Der Name,
den man nennen kann,
ist nicht der ewige Name.
Jenseits des Nennbaren
liegt der Anfang der Welt.
Lao-tse*



Blick in die Weite ..
VISIONÄR



LECHMANN


Wir blicken zurück auf Jahrzehnte von Erfahrung. Wir schöpfen aus dem Wissen, das ein Teil unserer Unternehmensgeschichte ist. Und wir blicken in eine Zukunft voller Herausforderungen.

Wenn Sie mehr erfahren möchten über unsere Ideen rund um das Thema Aluminium, informieren wir Sie gern.

LECHMANN GmbH
Woermannkehe 2
12359 Berlin
Tel. 030/68 97 98 - 0
Fax 030/68 97 98 - 22
mail@lechmann.info
www.lechmann.info



Die Kraft der Tradition
erfahren



*»Wer in der Zukunft lesen will,
muss in der Vergangenheit blättern.«
André Malraux*

LECHMANN

ZUKUNFT IST ALUMINIUM

*»Was gibt es Neues?« – das ist eine ewig interessante,
in die Breite gehende Frage. Ich möchte mich stattdessen mit der Frage
»Was ist das Beste?« befassen, einer Frage, die in die Tiefe geht.
Robert Pirsig*